

COMUNE DI NICHELINO (TO) - REGIONE PIEMONTE
FONDAZIONE ORDINE MAURIZIANO
PIANO STRATEGICO "Grandi progetti beni culturali" - D.M. 1 agosto 2022
rep n. 309 - Programmazione risorse 2023 - CUP F19D22001140001
LOTTO A SCALA JUVARRIANA, GALLERIA E ATRIO DI PONENTE

COMMITTEEA E PROPRIETA':
FONDAZIONE ORDINE MAURIZIANO
Piazza Principe Amedeo, 7, Stupiglia, Nichelino (TO)
LEGALE RAPPRESENTANTE: Avv. Licia Mattoli

RESPONSABILE UNICO DEL PROGETTO:
ARCH. LUIGI VALDEMARIN

COORDINAMENTO E PROGETTAZIONE
ARCHITETTONICA E DI RESTAURO:
ARCH. CONS. CHIARA MOMO
Corso Bernardino Telesio, 99, Torino
con PROF. ARCH. MAURIZIO MOMO,
Piazza Carlo Emanuele II, 17b, Torino

PROGETTAZIONE STRUTTURALE: ING. RAFFAELLO NOVARESE,
Via Cuneo, 21, 12033 Moretta (Cn)

PROGETTAZIONE IMPIANTI FLUIDOMECCANICI: ING. ROBERTO MILANOLO,
Corso Giulio Ferrari, 99, 10128 Torino

PROGETTAZIONE IMPIANTI ELETTRICI: PER IND. MICHELE CARIA,
Via Reguzzoni, 19, 10094 Giarone (TO)

COORDINAMENTO SICUREZZA: ARCH. ROBERTO BAFFERT,
Corso Bernardino Telesio, 99, Torino

PROGETTO ESECUTIVO

OGGETTO:
GALLERIA DI PONENTE
STATO DI FATTO,
RILIEVO GEOMETRICO E
DELLO STATO DI CONSERVAZIONE

SCALA: 1:50
DATA: Aprile 2025

TAV.
ER 04

WARNING:
I disegni, le specifiche e il resto del materiale che in questa notazione e' stato complessivamente chiamato "il Materiale" sono oggetto dei copyright e conseguentemente protetti da leggi italiane ed internazionali. Qualsiasi riproduzione, adattamento o altro uso del Materiale senza il consenso scritto del Prof. Arch. Maurizio Momo e dell'Arch. Chiara Momo, costituisce una violazione di queste leggi e colui che non lo rispetterà sarà passibile di sanzioni civili ed azioni legali. Le dimensioni scritte hanno la precedenza sulle dimensioni in scala. Qualunque cambiamento fatto dall'impresa dovrebbe essere documentato ed inoltrato a questo ufficio per essere approvato. L'impresa dovrebbe verificare tutte le principali dimensioni in loco e notificare immediatamente qualsiasi discrepanza. Gli Shop drawings devono essere mandati a quest'ufficio per essere approvati prima dell'effettiva messa in opera. L'impresa deve assicurarsi che il disegno sia stato emesso prima di cominciare il lavoro.

LEGENDA MATERIALI OGGETTO DI INTERVENTO

- | | |
|------------------------|-----------------------------|
| Intonaci monocromatici | Serramenti e opere in legno |
| Stucchi | Opere in ferro |
| | Opere in pietra |

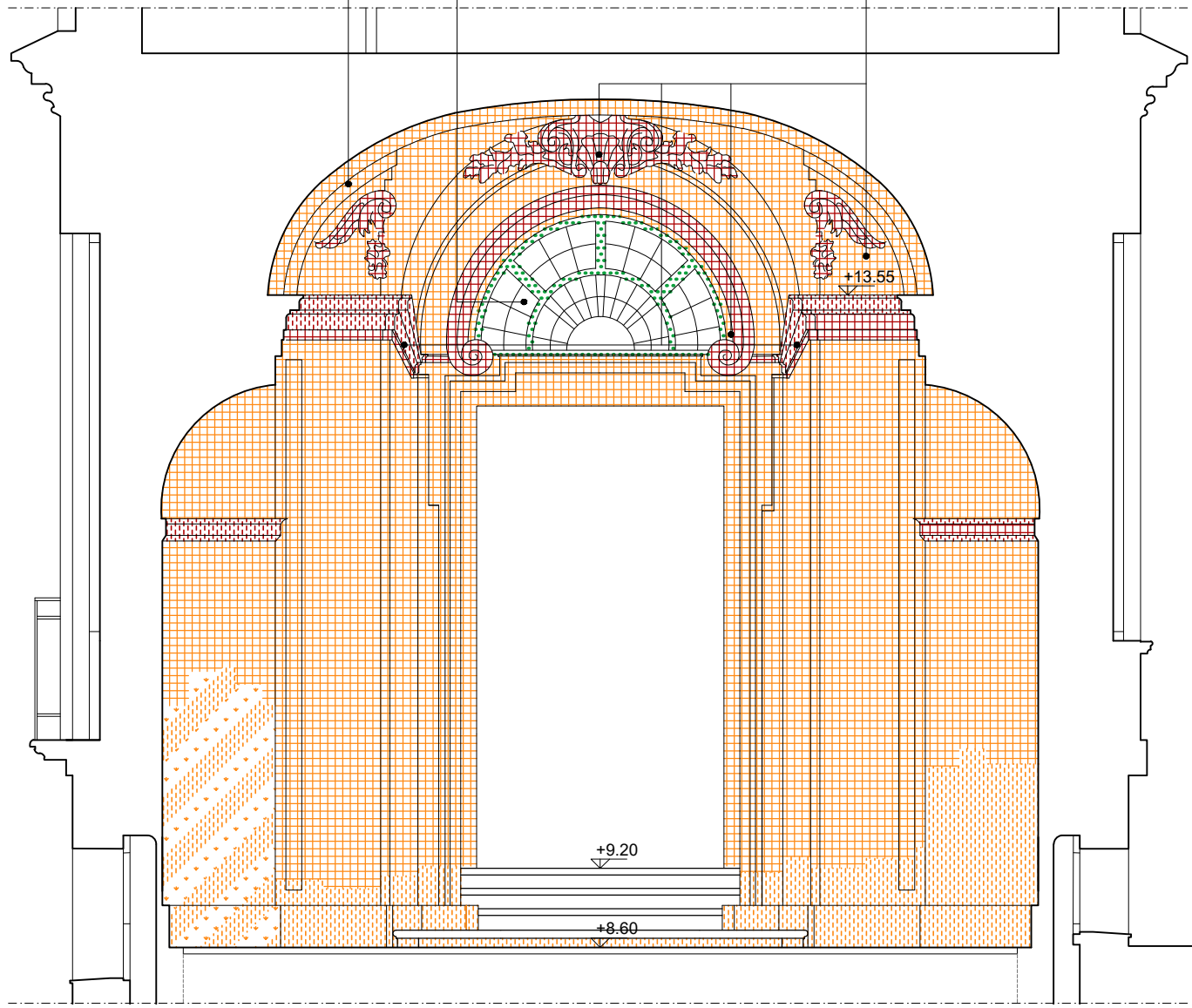
LEGENDA INDIVIDUAZIONE DEL DEGRADO

- | | | |
|-------------------------------|------------------------------------|------------------------------------|
| INTONACI MONOCROMATICI | STUCCHI | OPERE IN FERRO |
| Alterazione cromatica | Alterazione cromatica | Deposito superficiale |
| Decoazione | Decoazione | OPERE IN PIETRA |
| Deposito superficiale | Deposito superficiale | Deposito superficiale |
| Efflorescenze | Lacune e mancanze | Canalizzazioni impiantistiche |
| Fratturazione o fessurazione | SERRAMENTI E OPERE IN LEGNO | Tamponamenti in muratura incongrui |
| Macchie | Alterazione cromatica | |
| Lacune e mancanze | Decoazione | |
| Rappezzi incongrui | Deposito superficiale | |
| | Lacune e mancanze | |

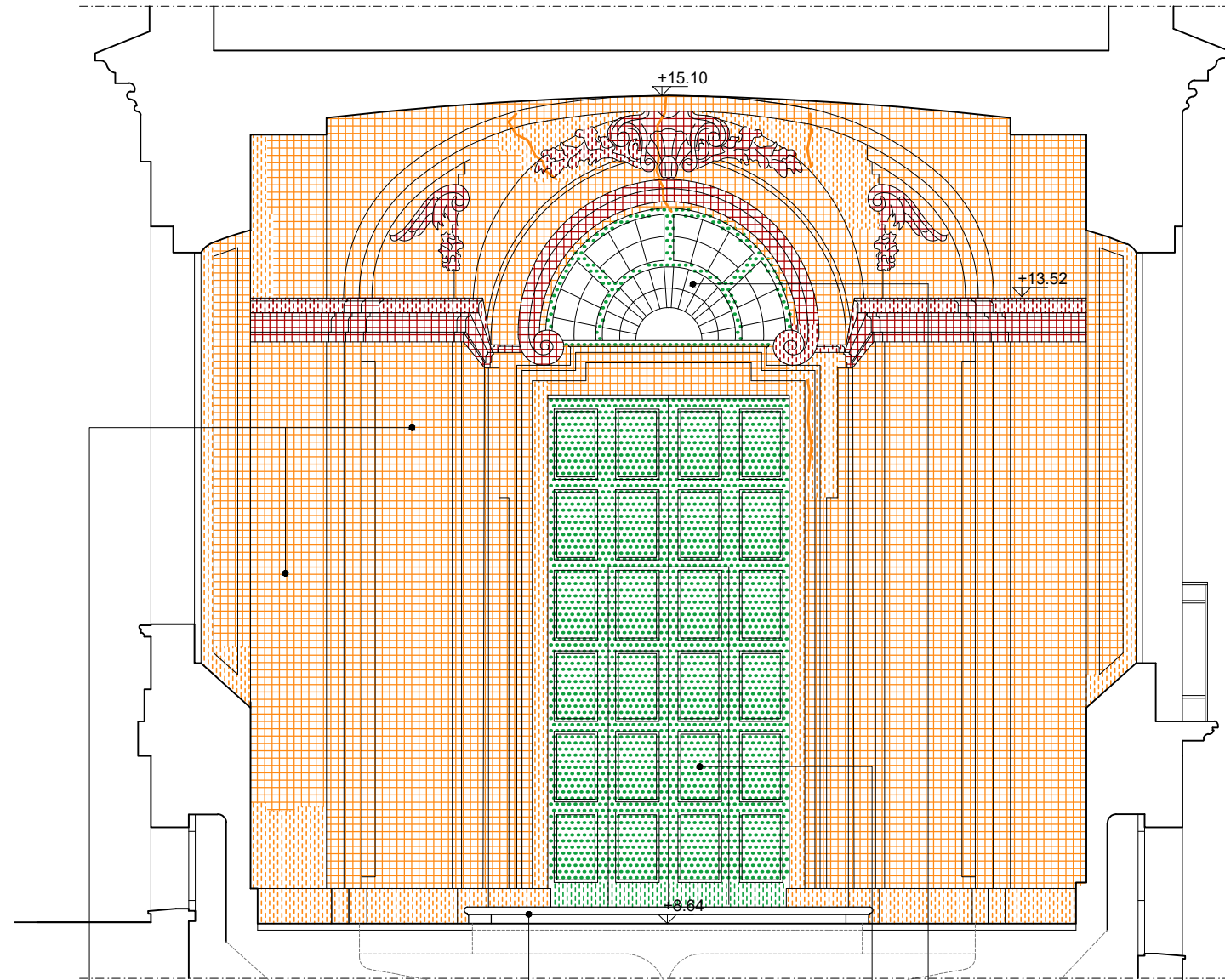
Intonaci delle volte
in cattivo stato di conservazione con localizzati sollevamenti, diffuse fessurazioni, macchie e alterazione cromatica, localizzata decoazione e diversi interventi di tinteggiatura sovrannessi

Serramento vetrato a ventagliina
in discreto stato di conservazione, con depositi di sporco, fenomeni di decoazione, localizzate fessurazioni, mancanze

Decorazioni a stucco e cornici
in discreto stato di conservazione con depositi di sporco e diversi interventi di tinteggiatura sovrannessi, piccole sollevamenti, alterazione cromatica, localizzata decoazione



Sezione CC



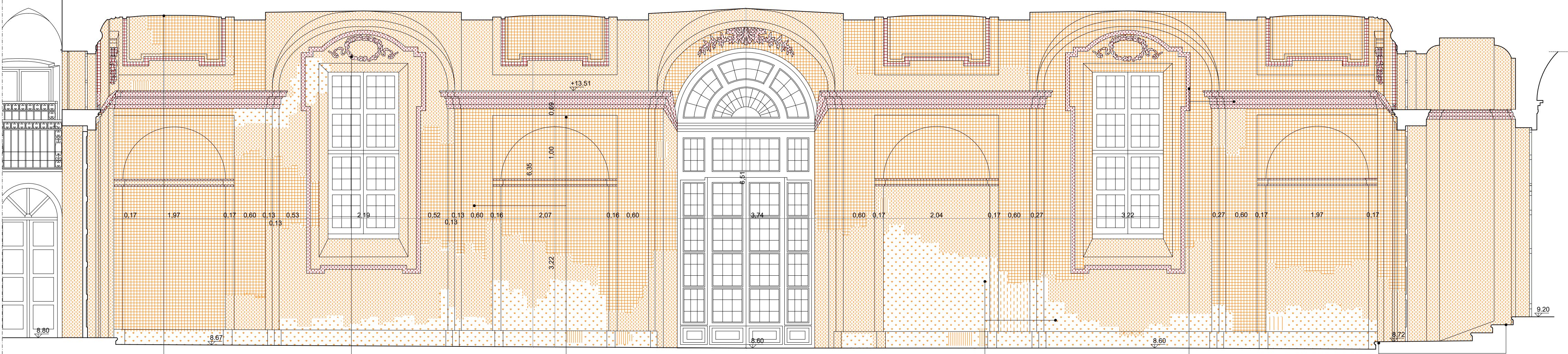
Sezione DD

Intonaci delle pareti
in discreto stato di conservazione con localizzati sollevamenti, macchie e alterazione cromatica, localizzata decoazione e diversi interventi di tinteggiatura sovrannessi

Gradini in pietra di Cumiana
in discreto stato di conservazione con depositi di sporco e alterazione delle ornature, scagliature superficiali, diffuse piccole mancanze, localizzate fratture e reintegrazioni incongrue, perdita della planarità tra le lastre

Serramento vetrato a ventagliina
con tamponamento di compartimentazione obsoleto in discreto stato di conservazione, con depositi di sporco, fenomeni di decoazione, localizzate fessurazioni, mancanze

Porte in legno verniciato
in discreto stato di conservazione con depositi di sporco e alterazione cromatica, piccoli sollevamenti della pellicola pittorica, localizzate piccole mancanze



Sezione AA

Intonaci delle volte
in cattivo stato di conservazione con localizzati sollevamenti, diffuse fessurazioni, macchie e alterazione cromatica, localizzata decoazione e diversi interventi di tinteggiatura sovrannessi

Decorazioni a stucco
in discreto stato di conservazione con depositi di sporco e diversi interventi di tinteggiatura sovrannessi, piccole sollevamenti, alterazione cromatica, localizzata decoazione

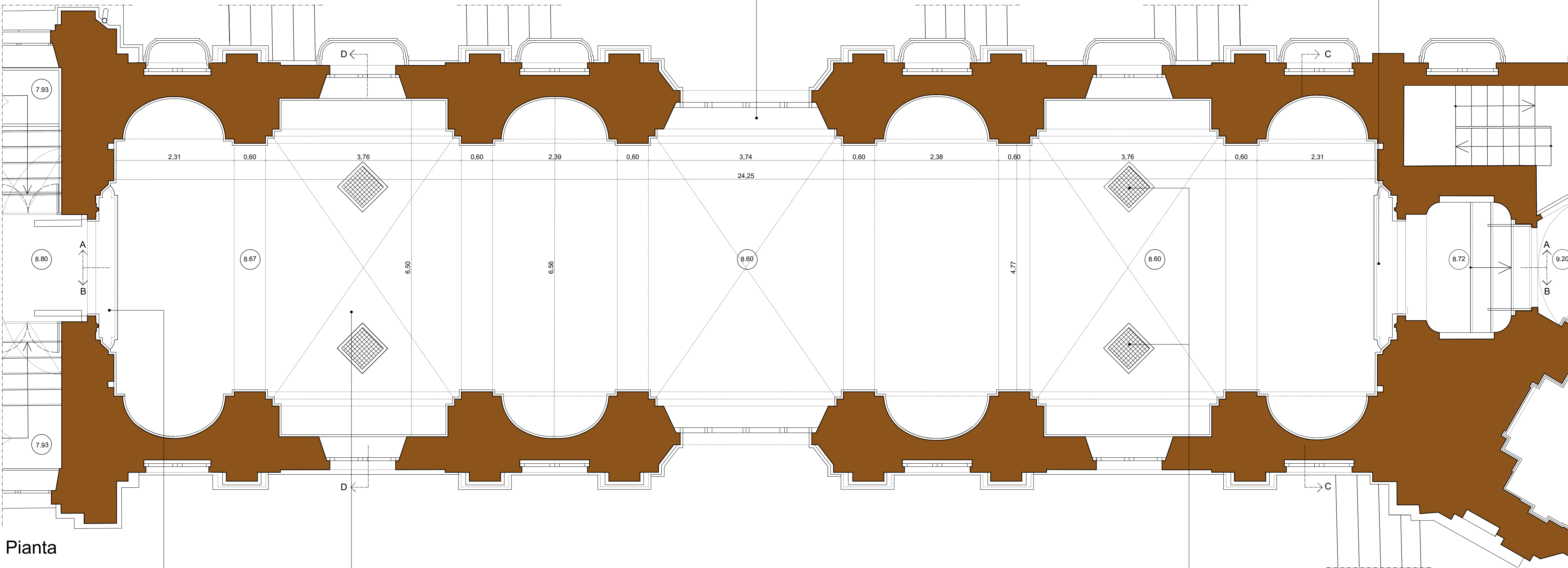
Intonaci delle pareti
in discreto stato di conservazione con localizzati sollevamenti, macchie e alterazione cromatica, localizzata decoazione e diversi interventi di tinteggiatura sovrannessi

Soglie delle portefinestre in pietra di Cumiana
in discreto stato di conservazione con fessurazioni, piccole mancanze, integrazioni deteriorate o in malta di cemento

Intonaci della fascia basamentale
in cattivo stato di conservazione con efflorescenze, sollevamenti, macchie, percolazioni, perdita dell'adesione dell'intonaco dalla muratura e della superficie pittorica e diversi interventi di tinteggiatura sovrannessi

Cornici in stucco
in discreto stato di conservazione con depositi di sporco e diversi interventi di tinteggiatura sovrannessi, piccoli sollevamenti, alterazione cromatica, localizzata decoazione

Gradini in pietra di Cumiana
in discreto stato di conservazione con depositi di sporco e alterazione delle ornature, scagliature superficiali, diffuse piccole mancanze, localizzate fratture e reintegrazioni incongrue, perdita della planarità tra le lastre



Pianta

Gradini in pietra di Cumiana
in discreto stato di conservazione con depositi di sporco e alterazione delle ornature, scagliature superficiali, diffuse piccole mancanze, localizzate fratture e reintegrazioni incongrue, perdita della planarità tra le lastre

Pavimento in quarzite di Barge
in discreto stato di conservazione con depositi di sporco e alterazione delle ornature, scagliature superficiali, diffuse piccole mancanze, localizzate fratture e reintegrazioni incongrue, perdita della planarità tra le lastre

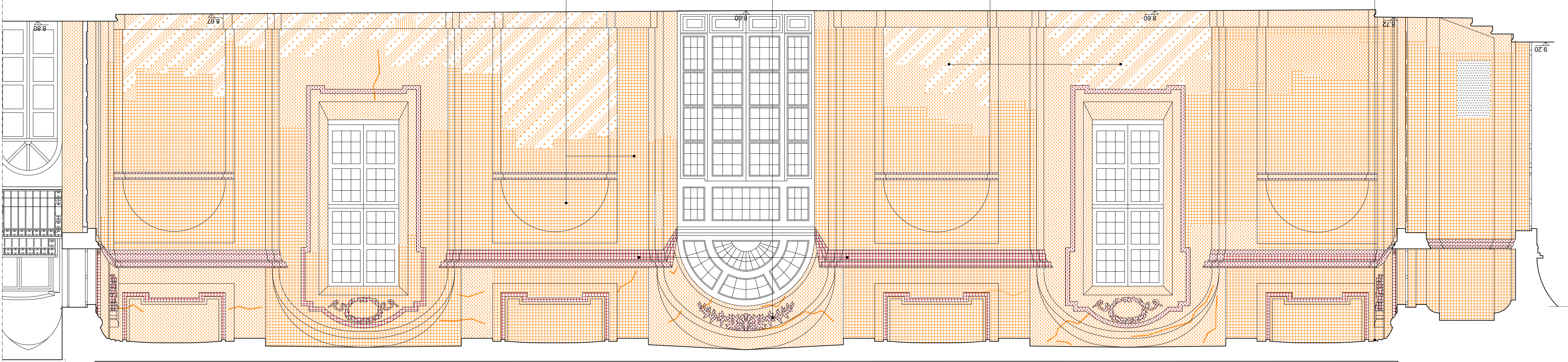
Intonaci delle pareti
in discreto stato di conservazione con localizzati sollevamenti, macchie e alterazione cromatica, localizzata decoazione e diversi interventi di tinteggiatura sovrannessi

Decorazioni a stucco e cornici
in discreto stato di conservazione con depositi di sporco e diversi interventi di tinteggiatura sovrannessi, piccole sollevamenti, alterazione cromatica, localizzata decoazione

Intonaci della fascia basamentale
in cattivo stato di conservazione con efflorescenze, sollevamenti, macchie, percolazioni, perdita dell'adesione dell'intonaco dalla muratura e della superficie pittorica e diversi interventi di tinteggiatura sovrannessi

Griglie in ghisa
in buono stato di conservazione, con depositi di sporco e piccole mancanze

Intonaci delle volte
in cattivo stato di conservazione con localizzate efflorescenze, diffuse fessurazioni, macchie, perdita dell'adesione dell'intonaco dalla muratura e della superficie pittorica e diversi interventi di tinteggiatura sovrannessi



Sezione BB